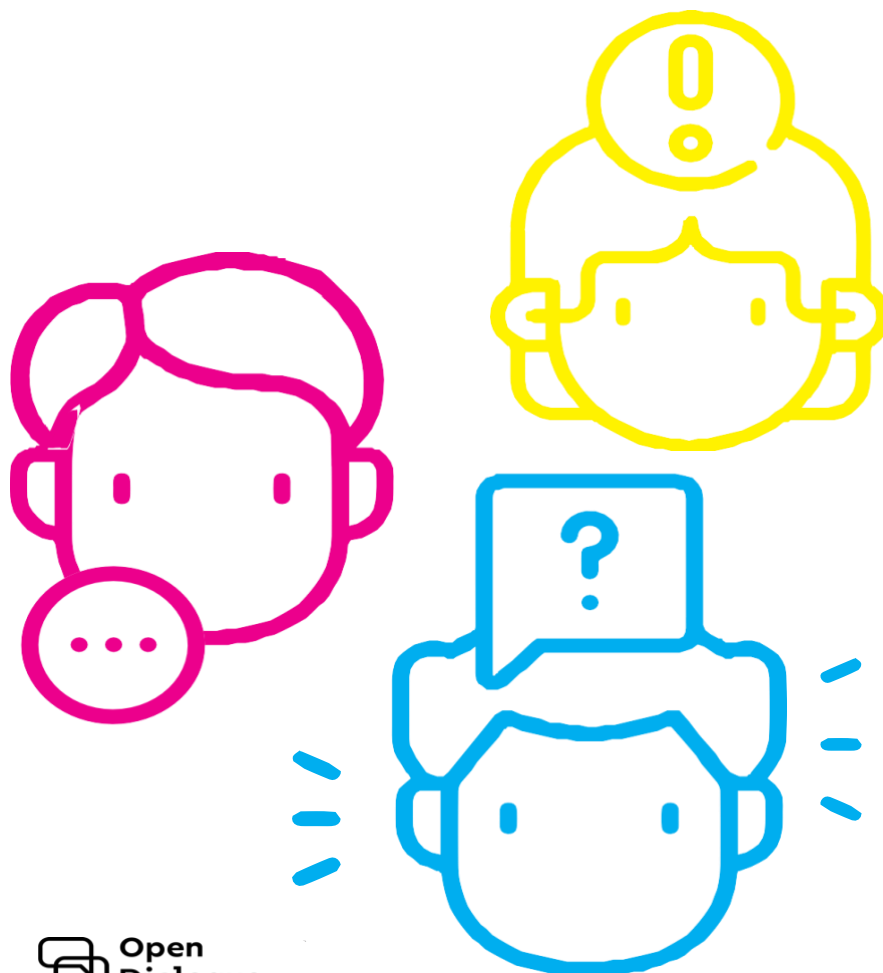


OPEN DIALOGUE THE FOUNDATION TRAINING

L'ESPOIR EN SANTE MENTALE
BREST - 2025



 Open
Dialogue
www.odformation.org

contact@odformation.org / +41786599919

Qualiopi 
processus certifié

 RÉPUBLIQUE FRANÇAISE

La Certification qualité a été délivrée au
titre de la catégorie d'action suivante :
ACTION DE FORMATION

HUMANITE ET EXCELLENCE DANS LA COMPREHENSION ET L'ACCOMPAGNEMENT DES DIFFICULTES HUMAINES

Open Dialogue offre un cadre professionnel inclusif et bienveillant pour accompagner dignement les crises et difficultés psychiques. Fondée sur un vaste ensemble de recherches, une éthique rigoureuse et des valeurs essentielles (écoute, non-jugement, empathie, authenticité), cette approche garantit équité et transparence entre toutes les voix.

Reconnue pour ses résultats remarquables, elle montre que, sur 2, 5 et 20 ans, 8 patients sur 10 surmontent durablement la psychose, tout en réduisant ou éliminant le recours aux médicaments et à l'hospitalisation. Open Dialogue s'adapte à divers contextes : individuel, familial, éducatif, social et professionnel.

Déployée dans plus de 35 pays, cette pratique est recommandée par l'OMS, la Commission des droits humains, le CRPD et la Commission de bioéthique de l'UE. En 2022, elle a été candidate au GENEVA PRIZE, récompensant les avancées en psychiatrie lors du congrès de l'Association mondiale de psychiatrie (WPA).

Collaboration avec Dialogue Ouvert Finistère et Espérances (Belgique)

Depuis 2017, nous œuvrons à diffuser l'Open Dialogue en France et dans les pays francophones. La formation "Brest 2025" est une occasion unique de renforcer le dialogue dans les soins et l'accompagnement psychosocial. Elle invite chacun à incarner ces principes et à intégrer une culture du dialogue dans son environnement professionnel et personnel.

Nous sommes fiers de collaborer avec l'association Dialogue Ouvert Finistère, engagée dans l'accompagnement des familles et la diffusion de cette approche, ainsi qu'avec Espérances (Belgique), qui rassemble personnes concernées, proches et professionnels.

Rejoignez-nous pour contribuer à faire évoluer les pratiques en santé mentale et vivre une expérience enrichissante et inspirante !

Cordialement,

Carlos León
Responsable de la formation
Open Dialogue Formation©

Baptiste Le Deun
Psychiatre, président de
Dialogue Ouvert Finistère

THE FOUNDATION TRAINING

Porte d'entrée essentielle dans l'apprentissage de l'Open Dialogue, le Foundation Training permet d'acquérir les bases théoriques et expérientielles de cette approche novatrice en santé mentale. Ce premier niveau de formation favorise une transformation des pratiques et renforce l'essentiel d'un accompagnement plus humain, collaboratif et efficace des difficultés psychiques.

Public La formation s'adresse aux personnes relais dans la prévention, la promotion du bien-être psychique, l'améliorer de la qualité de vie et l'accompagnement psychothérapeutique ; professionnels des domaines de la santé l'éducation et de l'action sociale ; médecins, psychiatres, infirmiers, travailleurs sociaux, éducateurs, médiateurs. Proches et personnes en rétablissement désireux de faire de leur expérience une ressource de vie et une compétence d'accompagnement en santé mental.

Prérequis Avoir une possibilité de pratique, d'accompagnement thérapeutique ou d'animation de groupes de soutien. Mot de motivation.

Durée. Dates. 160 heures (20 ECTS), réparties en 3 modules de 5 jours. Formation en présentiel. Journées allant de 9h à 12h30 et de 13h30 à 17h.

Périodes 1er date du 24 au 29 mars, 2è date du 19 au 24 mai, 3è date du 22 au 27 septembre 2025.

Lieu Présentiel BREST
Chemin du Buis
29820 Guilers

N de participants 30.

Langue Le français

Inscription Inscription à réaliser 1 mois avant le démarrage de la formation.

Tarifs XXXX chf ou XXXX.- € selon condition professionnel, ETC (Possibilité de faire en 3 paiements ?).

Certification UE Attestation International « The Foundation training », praticien en Open Dialogue.

PROGRAMME - BREST 2025

Thème général : L'espoir en santé mentale. Individu, famille & société tout au long de la vie & situations complexes.

Durée totale : 15 jours (3 modules de 5 jours chacun).

MODULE 1 : L'ESPRIT ET LA PRATIQUE DE L'OPEN DIALOGUE. (40 H).

Objectifs : Découvrir l'histoire et les fondements de l'Open Dialogue. Comprendre en quoi il constitue une approche innovante en santé mentale. Réfléchir aux courants de pensée, aux discours dominants et à ses propres représentations des troubles psychiques et formes d'accompagnement. Expérimenter la pratique dialogique.

- **Origines.** Le contexte des psychothérapies des années 80. Recherche aux pays du nord, le « Need Adapted Treatment ». Constructivisme social. Renouveau des thérapies individuelles, systémiques et de famille dans une nouvelle perspective dialogique. Approche intégrative. Facteurs communs et idéologies en psychothérapie.
- **Principes clés.** Dépathologisation des difficultés psychiques. La vision et les principes de l'Open Dialogue. Polyphonie et incertitude. Le dialogue et les savoirs incorporés.
- **Le cadre des rencontres.** Espace dialogique et transformation personnelle. Savoir être, intersectionnalité et positionnement thérapeutique. Dialogue et coopération. Savoir se décentrer. Divers types d'écoute. Présence inconditionnelle. Réponses et réflexions génératrices de dialogues productifs. Conversations d'autorité dialogues d'anticipation.
- **Cartographie des ressources et culture.** La famille un système parmi d'autres ? Cartes de ressources sociales. Réseaux des participants et familles. Culture du dialogue dans la thérapie, l'entraide, le travail et la vie quotidienne.

MODULE 2 : ACCOMPAGNEMENT, COLLABORATION, CITOYENNETÉ. (40H).

Objectifs : Faire part des équipes multi acteurs. Comprendre la personne, la famille, l'appartenance sociale à différents stades de la vie et dans des situations sensibles et contextes variés (Crises, trauma, exclusion, marginalisation, coercition et droits humains). Accompagner vers des rétablissements durables, l'inclusion sans stigmatisation.

- **Dialogues productifs.** Polyphonie interne/externe, incertitude, dialogues ouverts, réflexifs et d'anticipation. Préparation aux situations de crise. Urgence, incertitude et préservation du dialogue.
- **Collaboration multi acteurs** : Accompagnements multi professionnels et ancrés dans l'expérience du vécu. Positionnement du facilitateur, technique et manière d'être.

- **Soutien par les pairs en dialogue ouvert** : Contribution des savoirs des pairs aidants et proches dans le processus de rétablissement durable.
- **Création du réseau**. Insertion et lien social. Soutiens solidaires dans un processus thérapeutique unifié. Trois récits communautaires.
- **Supervisions et Intervisions**

MODULES 3 : THEMES SPECIFIQUES ET PARTAGE DE LA PRATIQUE EN INTERVISION.

Objectifs : Renforcer les compétences de co-construction de savoir et nécessaires pour des échanges dialogiques sur des thèmes spécifiques. Travail sur soi et intervisions (40 H).
Lectures, rapports et travaux pratiques (40 H).

- **Racines – histoires de vie** : Exploration des récits familiaux, des réseaux sociaux, des ressources du thérapeute. Les voix de l'enfance et de l'adolescence.
- **Supervision** : Discussions sur les défis, récompenses, et inconforts rencontrés dans la pratique dialogique.
- **Travaux thématiques** : Présentation des projets des participants, reflétant leur application des principes dialogiques dans leurs contextes respectifs.
- **Continuité et intégration. Évaluation** : Préparation à la continuité de la pratique dialogique après la formation. Retour sur les apprentissages, perspectives d'avenir.

METHODOLOGIE

- **Exigences internationales** : En accord aux standards internationaux en Open Dialogue.
- **Structure modulaire** : Alternance entre expériences pratiques, présentations théoriques, dialogues et réflexions en groupes de différentes tailles.
- **Supports pédagogiques** : documents en français.
- **Encadrement et suivi** : Divers moyens pour encadrer, évaluer les acquis et les pratiques expérimentées.
- **Attestation de formation** : Certification délivré à la fin.
- **Réflexion professionnelle** : Travail sur le positionnement professionnelle et personnel, la voix intérieure.
- **Exploration personnelle** : Exploration sur les ressources du thérapeute, ses racines, le positionnement identitaire, influences familiales et parcours théoriques.
- **Séances directes avec les familles** : Possibilité d'organiser une ou deux séances pratiques en direct, sur demande.
- **Le rythme** et choix des participants sont respectés, avec possibilité de suivi en supervision.

Veillez nous informer en cas de situation de handicap en contactant dialogueouvert29@gmail.com pour discuter de vos besoins et adapter votre parcours. Notez que la formation n'est pas conçue pour répondre à des besoins thérapeutiques personnels ou familiaux, mais d'autres espaces spécifiques peuvent être proposés sur demande.

UNE FORMATION ADAPTEE AUX BESOINS DES PARTICIPANTS

Nous veillerons à adapter le programme selon le rythme et la dynamique du groupe, tout en restant fidèles au contenu. Cette formation s'ajuste aux attentes, aux ressources locales et aux contextes des participants. Elle permet de développer des compétences variées :

Organisationnelles et méthodologiques :

- Appliquer les principes et le cadre collaboratif de l'Open Dialogue dans différents contextes personnels et professionnels ; travailler en équipe, en réseau, avec des familles, des couples ou en accompagnement individuel.

Techniques, relationnelles :

- Adopter une posture authentique, non hiérarchisée, en valorisant l'échange et la co-construction dialogique plutôt qu'une approche distante objectivante ; intégrer l'Open Dialogue dans le cadre des psychothérapies individuelles, familiales et systémiques ; créer des échanges enrichissants entre les divers acteurs, les professionnels, les proches, les personnes concernées.

Compétences thérapeutiques

- Générer des dialogues transformatifs dans un climat de sécurité ; accompagner des abréactions et des échanges émotionnels thérapeutiques, sans s'imposer ; partager ses réflexions, tout en valorisant les ressources et forces des personnes ; accepter l'incertitude des moments cruciaux ; intégrer les ressources et en responsabilité partagée, construire des projets inclusifs et efficaces.
- Développement **personnel et professionnel** : développer une conscience de son discours intérieur pour mieux ajuster ses pratiques.

Responsable de la formation Carlos LEÓN.

Docteur en psychologie, expert en enfance et adolescence (FSP), épistémologue. Son travail à l'Université de Genève porte sur le développement de la pensée cybernétique chez l'enfant. Psychothérapeute spécialisé en approches dialogiques, il possède plus de 30 ans d'expérience dans l'accompagnement des personnes et des familles concernées, au sein de structures sociales, communautaires et privées à Genève. Certification OMS sur les droits humains pour les personnes en situation de vulnérabilité. Il est superviseur et formateur international en Open Dialogue (Royaume-Uni, Finlande, DIALOGICS & Université de Jyväskylä). Président du **Groupement d'échange et de réflexion en santé psychique** (www.Grepsy.ch).

Intervenants Invités

Baptiste Le Deun

Valérie

Emmanuelle

Cette équipe garantit une approche pédagogique rigoureuse, ancrée dans les pratiques innovantes et éprouvées de l'Open Dialogue, conforme aux normes internationales d'Open Dialogue.


Président Open Dialogue Formation©

C. LEON



Genève, le 9 mars 2025.



 **RÉPUBLIQUE FRANÇAISE**

La Certification qualité a été délivrée au
titre de la catégorie d'action suivante :

ACTION DE FORMATION

Action de formation certifiée **QUALIOP** en France